

MIELE DI ASFODELO (*Asphodelus microcarpus* Salzm. et Viv.)

Diffusione: incolti aridi, pascoli, garighe (0-1200 m).

Fioritura: marzo-maggio

Caratteristiche chimico-fisiche:

Non Note

Polline: monocarpato, scabrato, reticolato, dimensioni P=40, E=67 μ

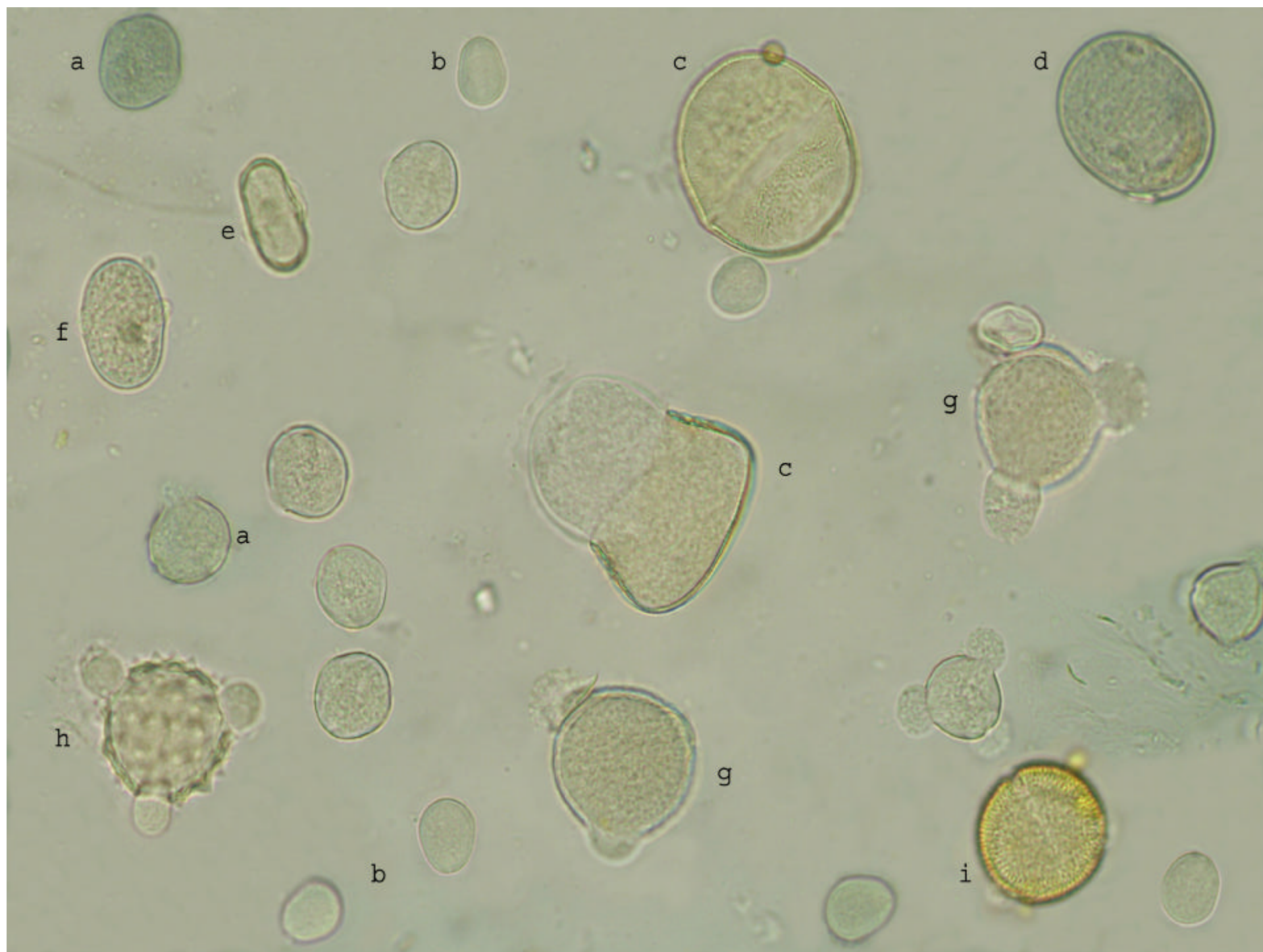
Caratteristiche melissopalinologiche:

specie presumibilmente iporappresentata, per le grosse dimensioni di granulo pollinico. Nei mieli uniflorali la presenza della specie è spesso solo a livello di polline isolato.

PK/10g inferiore a 10.000

Classe di appartenenza: I





MIELE DI EDERA (*Hedera helix* L.)

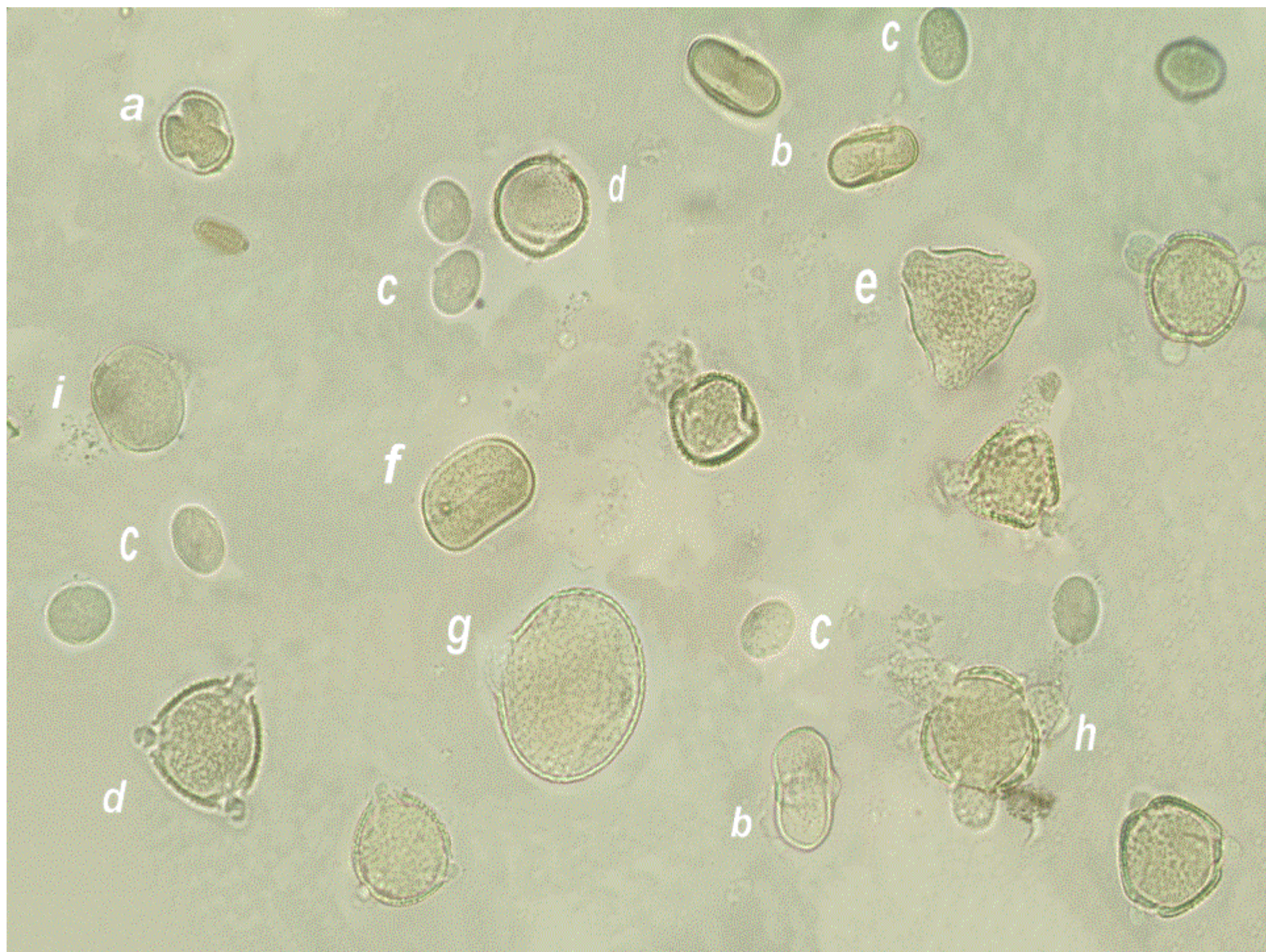
Diffusione: boschi mediterranei (leccete) e submediterranei (querceti e castagneti); anche comunemente coltivata (0-800 m).

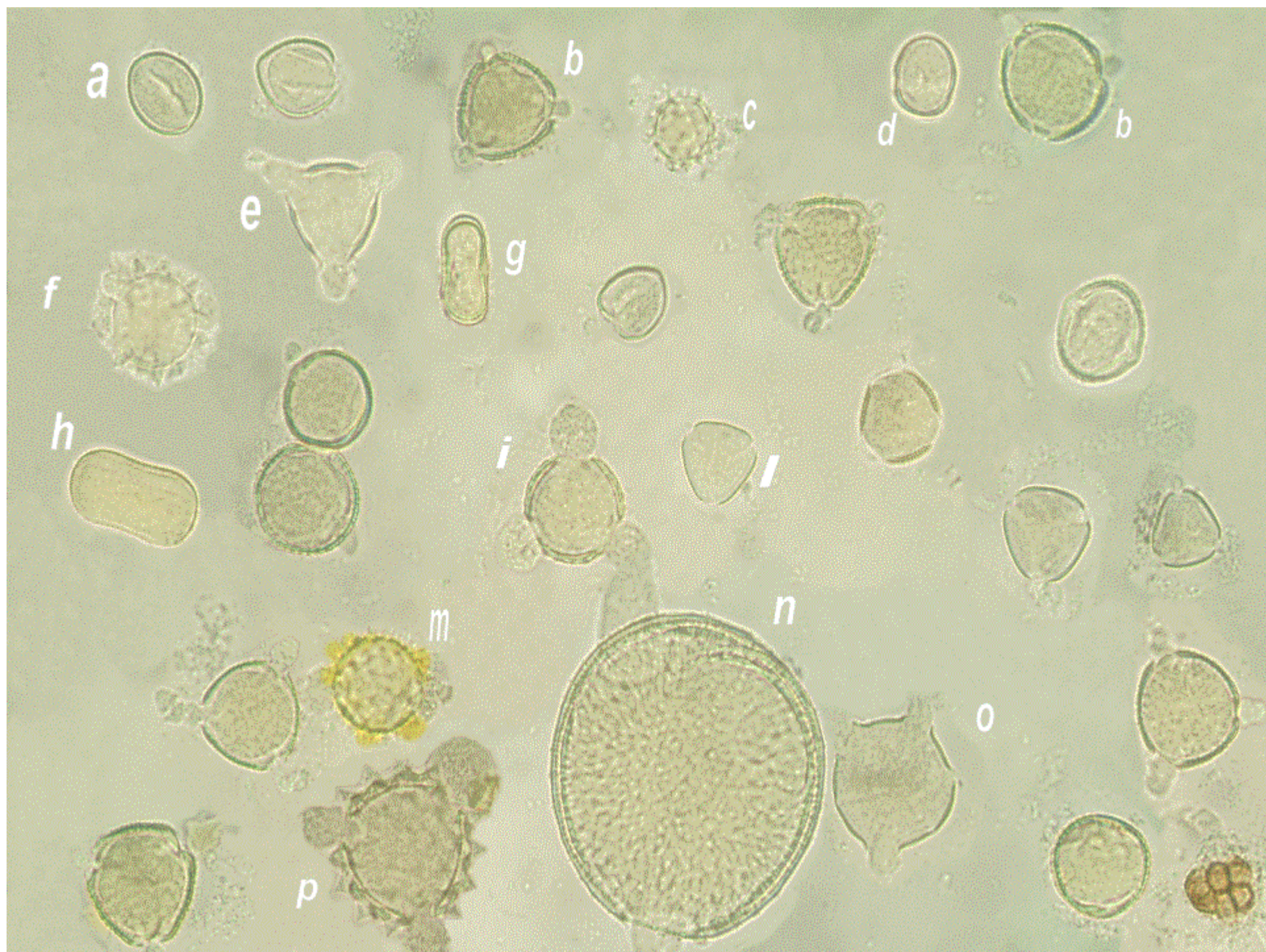
Fioritura: settembre-ottobre

Caratteristiche chimico-fisiche:
Particolarmente ricco in glucosio

Polline: tricolporato, reticolato, dimensioni: P=32, E=33 μ

Caratteristiche melissopalinologiche:
la percentuale di polline della specie è presente con frequenza dominante.
PK/10g tra 20.000 a 90.000
Classe di appartenenza: I I





MIELE DI AILANTO (*Ailanthus altissima* Swingle)

Diffusione: coltivato e naturalizzato, soprattutto lungo strade e ferrovie (0-800 m).

Fioritura: giugno-luglio

Caratteristiche chimico-fisiche:
Non note

Polline: tricolporato, reticolato, dimensioni: P=22, E=21 μ

Caratteristiche melissopalinoologiche:
Non sufficientemente note, presumibilmente normalmente rappresentato.

